

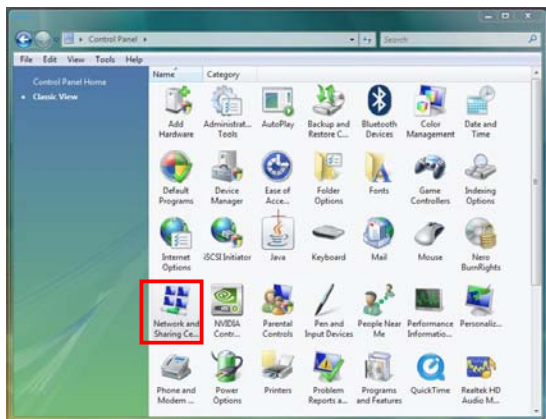
Упатство за креирање на Sun Wireless конекција за безжичен Интернет

(Оперативен систем: Windows Vista)

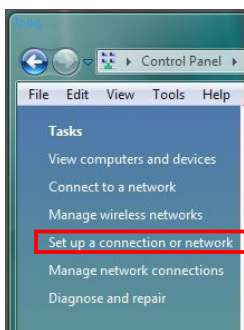
Она што прво треба да го направите е да креирате безжична мрежна конекција (доколку веќе имате креирано и активирано безжична мрежна конекција одете на наредната страница – чекор 9).

Креирање на Sun Wireless безжична мрежна конекција

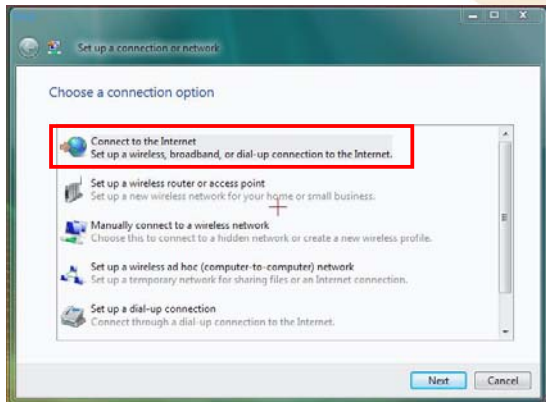
1. Кликнете на **Start ► Control Panel** или **Start ► Settings ► Control Panel**. Изберете ја иконата **Network and Sharing Center** и кликнете двапати на неа.



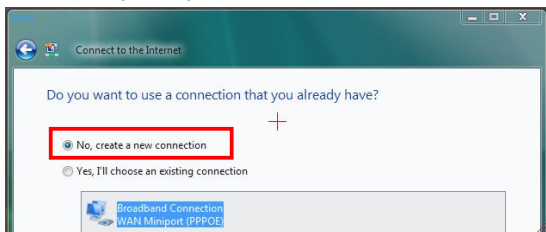
2. Кликнете на иконата **Setup a connection or network**.



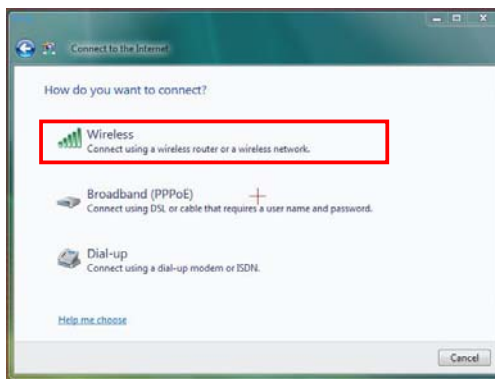
3. Изберете ја опцијата **Connect to the internet** и кликнете **Next**.



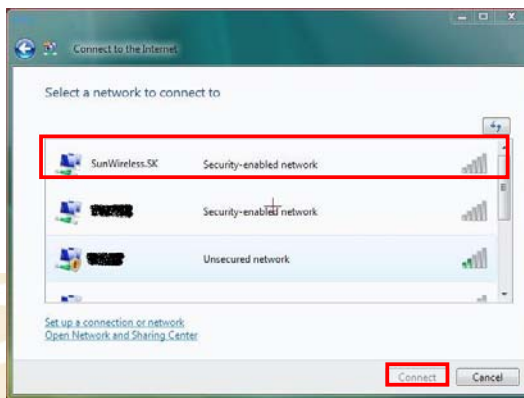
4. Изберете ја опцијата **No, create a new connection** и кликнете **Next**.



5. Кликнете на опцијата **Wireless**.



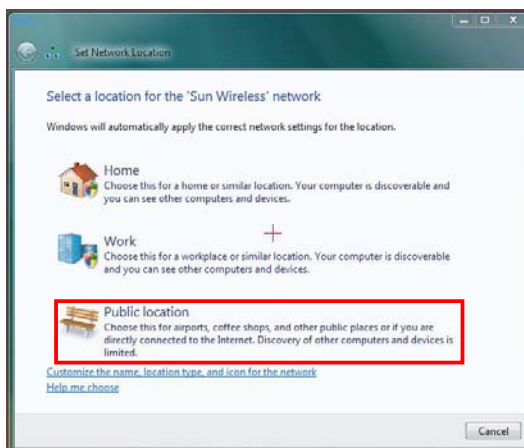
6. Изберете ја **Sun Wireless** мрежата со најсилен сигнал и кликнете **Connect**.



7. По успешното поврзување ќе се појави следниов прозорец. Кликнете **Next**.



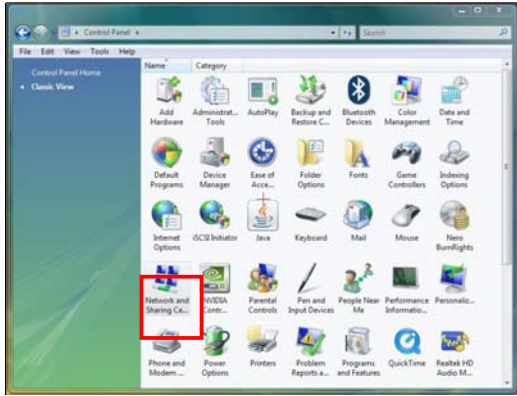
8. Сега можете да го изберете местото од каде што се поврзувате на **Sun Wireless** мрежата. За најбезбеден пристап секогаш изберете **Public location**.



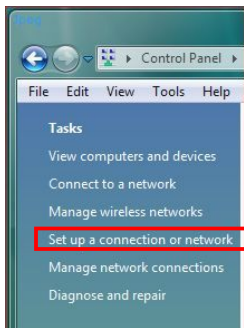
Креирање на Sun Wireless PPPoE конекција

Откако веќе сте ја креирале и активирале безжичната мрежна конекција треба да креирате PPPoE конекција за безбеден пристап на Интернет преку мрежата на Sun Wireless.

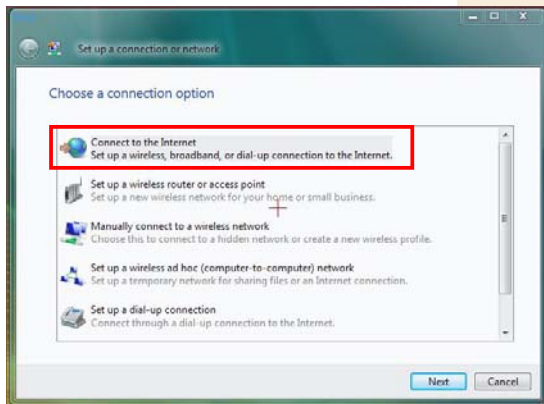
9. Кликнете на **Start ► Control Panel** или **Start ► Settings ► Control Panel**. Изберете ја иконата **Network and Sharing Center** и кликнете двапати на неа.



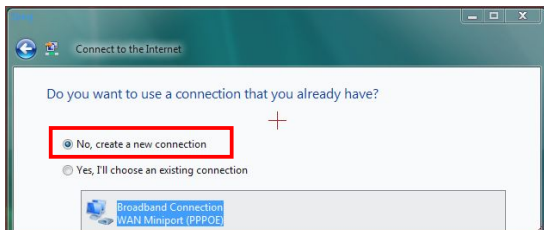
10. Кликнете на иконата **Setup a connection or network**.



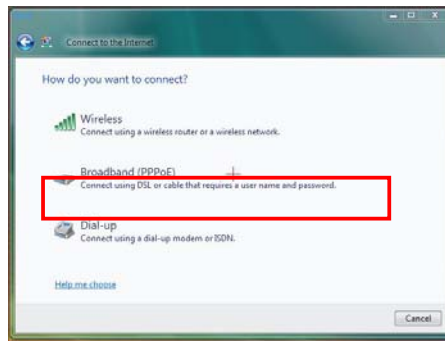
11. Изберете ја опцијата **Connect to the internet** и кликнете **Next**.



12. Изберете ја опцијата **No, create a new connection** и кликнете **Next**.



13. Кликнете на опцијата **Broadband (PPPoE)**



14. Во полето за **User name** внесете го 16-цифрениот код од картичката, а полето **Password** оставете го празно.

Важна напомена: при внесувањето на 16-цифрениот активационен код во полето **User name**, истиот мора да се внесе БЕЗ празни места (правилно: "1234567890123456" погрешно: " 12345...456" или "12345...456 " или "1234 5678 9012 3456").

Ако е селектирана опцијата **Remember this password**, отселектирајте ја. Селектирајте **Allow other people to use this connection**.

[За постепјд акаунт постапката е слична: во полето **User name** внесете го вашето корисничко име, пр. ppetkov@sunwireless.com.mk, а во полето **Password** вашата лозинка: *****. Во овој случај опцијата **Remember this password** треба да биде селектирана.]



15. Внесете **Sun Wireless** во полето **Connection name** и кликнете **Connect**.

16. Ке се појави следниов прозорец:



17. По успешното поврзување ќе се појави следниов прозорец.



18. За да се поврзете на Интернет веднаш кликнете на **Browse the Internet now**.

За секое наредно поврзување на Интернет одете на **Start** кликнете **Connect to** и изберете ја креираната конекција – **Sun Wireless**.