

# Упатство за креирање на Sun Wireless конекција за безжичен Интернет

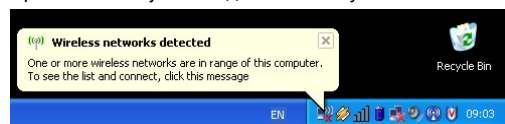
(Оперативен систем: Windows XP)

Она што прво треба да го направите е да креирате безжична мрежна конекција (доколку веќе имате креирано и активирано безжична мрежна конекција одете директно на чекор 6).

Напомена: пред да се обидете да креирате безжична мрежна конекција препорачуваме да ги инсталирате најновите драјвери за Вашата мрежна картичка - ова е особено важно за **постари** преносни сметачи и/или **постари** мрежни картички за десктоп сметачи.

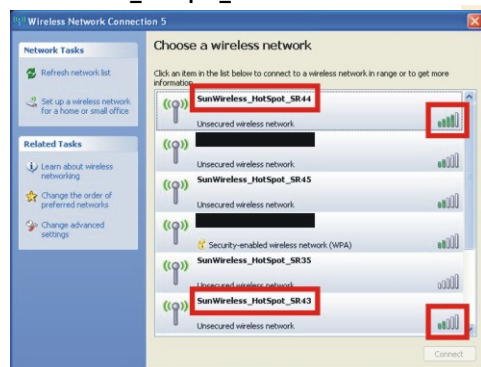
## Креирање на Sun Wireless безжична мрежна конекција

1. По вклучувањето на компјутерот, доколку има достапни безжични мрежи ќе се појави следново известување:

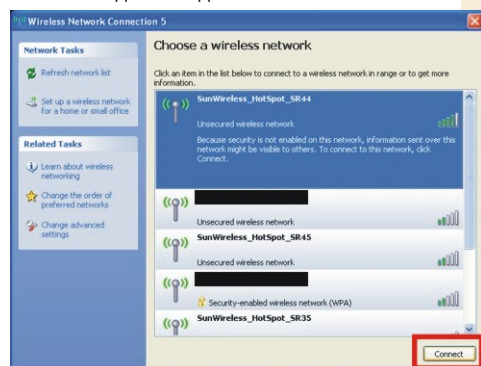


Ако не се појави горното известување, кликнете со десното копче од маусот врз иконата за безжична мрежна врска и изберете **View Available Wireless Networks**.

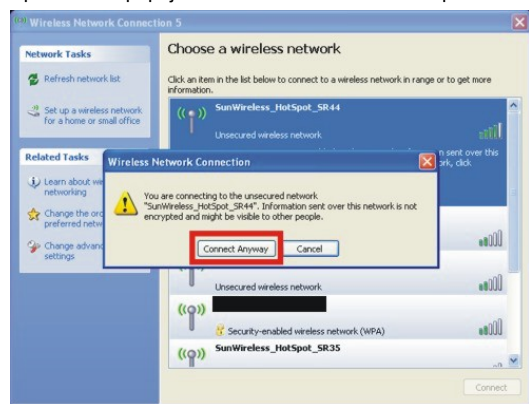
2. Доколку имате можност да избирате помеѓу повеќе мрежи, изберете ја мрежата на Sun Wireless со најсилен сигнал, **SunWireless\_HotSpot\_XXYY**.



3. Откако ја избравте мрежата со најсилен сигнал, кликнете на копчето во долниот десен агол **Connect**.



4. Ќе се појави соопштение дека се вклучуваат кон "необезбедена" мрежа. Игнорирајте го ова соопштение и изберете **Connect Anyway**.

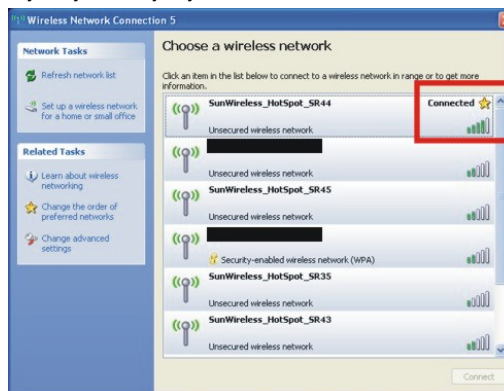


## Важно појаснување во поглед на безбедноста:

Безбедното поврзување на Интернет преку мрежата на Sun Wireless го правите со најабувањето на нашите сервери, односно со креирање на PPPoE конекција (описана понатаму во чекор 6) којашто се остварува со внесување на Вашето корисничко име и лозинка.

5. Доколку е сè во ред, за кратко време треба да се појави известување дека успешно сте се поврзале на мрежата на Sun Wireless.

За да имате квалитетна Интернет врска и целосно да го искористите доделениот проток, потребно е да имате најмалку 3 три исполнети зелени црти во мерачот во десниот агол до називот на мрежата, којшто ја покажува јачината на сигналот.



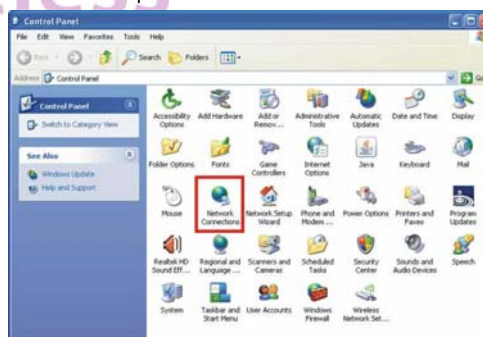
## Креирање на Sun Wireless PPPoE конекција

За да се поврзете на Интернет преку мрежата на Sun Wireless потребно е да се креирате PPPoE конекција и да се најавите на нашите сервери.

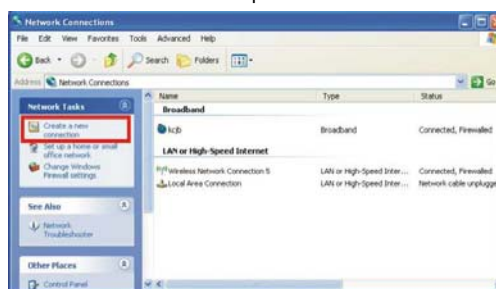
6. Изберете **Start > Control Panel**.



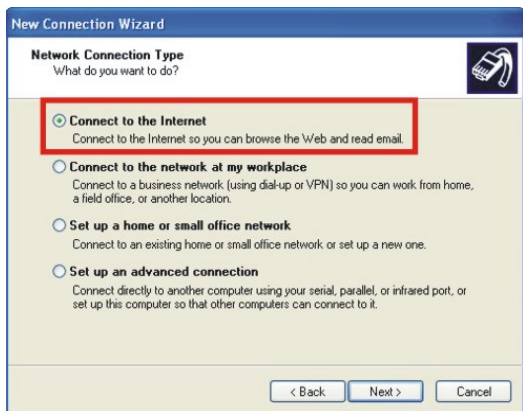
7. Потоа изберете **Network Connections**.



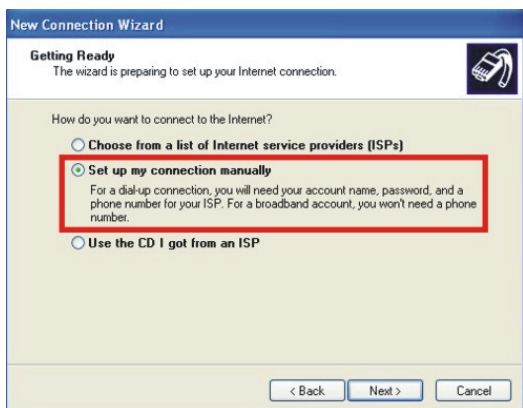
8. Во **Network Tasks** изберете **Create a new connection**.



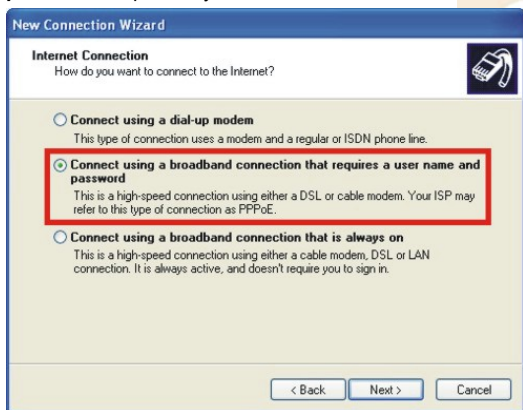
9. Во следниот прозорец **New connection wizard** кликнете **Next**, ќе се отвори нов прозорец на кој ја избирате првата опција **Connect to the Internet**, кликнете **Next**.



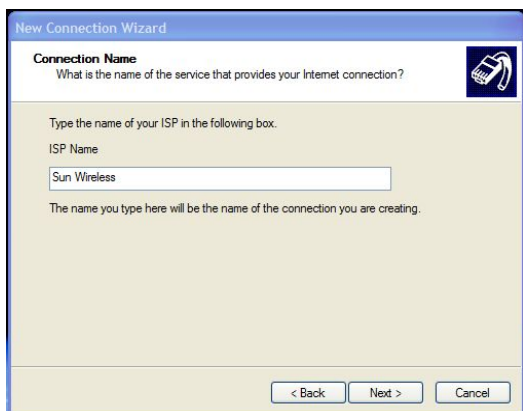
10. Ќе се отвори нов прозорец на кој треба да ја изберете втората опција **Set up my connection manually** и повторно да кликнете на **Next**.



11. На следниот чекор повторно ја избирате втората опција **Connect using a broadband connection that requires user name and password** и продолжувате со **Next**.



12. Потоа внесувате **Sun Wireless** во полето за **ISP name** и кликувате **Next**.



13. Во полето за **User name** внесете го 16-цифрениот код од картичката, а полето **Password** и **Confirm password** оставете ги празни.

**Важна напомена:** при внесувањето на 16-цифрениот активационен код во полето **User name**, истиот мора да се внесе БЕЗ празни места (правилно: "1234567890123456" погрешно: " 12345...456" или "12345...456 " или "1234 5678 9012 3456").

[За постепјд акаунт постапката е слична: во полето **User name** внесете го вашето корисничко име, пр. [ppetkov@sunwireless.com.mk](mailto:ppetkov@sunwireless.com.mk), а во полето **Password** вашата лозинка: \*\*\*\*\*. Во овој случај опцијата **Remember this password** треба да биде селектирана.]

Селектирајте  **Use this account name and password when anyone connects to the Internet from this computer** и  **Make this the default Internet connection** и кликнете **Next**.



14. На следниот прозорец потврдете ја опцијата  **Add a shortcut to this connection to my desktop** со цел поедноставно да ја активирате оваа конекција од Вашата работна површина. Завршувате со кликување на **Finish**.



15. Ќе се појави нов прозорец за активирање на **Sun Wireless** конекцијата (кој може и мануелно да го изберете од Вашата работна површина).

Доколку е селектирана опцијата **Save this username and password for the following users:** отселектирајте ја и изберете **Connect**.



16. За секое наредно поврзување на Интернет кликнете двапати на иконата **Sun Wireless** на Вашата работна површина и кликнете **Connect** во прозорецот што ќе се отвори.